

阪神・淡路大震災30年

水道災害シンポジウム

―来るべき自然災害への水道の備え―

令和7年

1月17日 金

13:30～17:00 (13時受付開始)
ポートオアシス 多目的ホール
(神戸市中央区新港町5-2)

BE KOBE
震災30年を
未来につなぐ

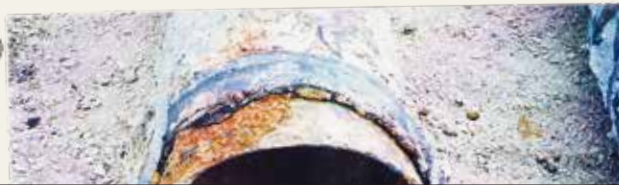
*神戸市水道局



φ800直管 FC
縦割り



φ900×φ500 T字管 FC
横割り



φ500継輪 FC
(印籠継手)

プログラム

13:30 開会あいさつ 神戸市水道局 水道事業管理者 藤原政幸

13:40 基調講演

「阪神・淡路大震災から30年、水道の地震対策の現在地とこれから」

神戸大学大学院工学研究科 市民工学専攻 鎌田泰子 教授

14:50 講演①

「近年の気候変動、自然災害リスクについて」

気象庁 神戸地方気象台 熊谷達也 次長

15:20 講演②

「南海トラフ地震に備える」

名古屋大学減災連携研究センター 共創社会連携領域 平山修久 准教授

16:00 パネルディスカッション

「災害対応における上下水道の連携はどうあるべきか」

コーディネーター：神戸大学大学院工学研究科 市民工学専攻 鎌田泰子 教授

パネラー： 名古屋大学減災連携研究センター 共創社会連携領域 平山修久 准教授

神戸市水道局 水道技術管理者 田中 孝昌

神戸市建設局 下水道部 部長 樋野 創

17:00 閉会あいさつ 神戸市水道局 副局長 桑形雅彦



参加申込

参加をご希望の方は下記 URL または二次元コードよりお申し込みください。

<https://x.gd/moushikomi30>

参加 無料

定員 300人

(申込先着順)

締切 12月25日(水)

お問合せ 水道局技術企画課

TEL (078)381-9587



アクセス

JR「三宮駅」より徒歩18分

ポートライナー「貿易センター前駅」

または「ポートターミナル駅」より徒歩10分



阪神・淡路大震災から **30** 年
神戸市水道局 **30** の取組み

神戸市水道局ホームページにて公開中
<https://kobe-wb.jp/hanshinawaji30/>

