

【見本】
実際のビラは、
緑色です。

(文3)

神戸市水道局からのお知らせ

水道メーターが回っております

～お客さまご自身でご確認をお願いします～

様

お客様番号						水栓番号	

本日（ 月 日 時 分）、水道メーターの検針に伺いましたが、お留守にもかかわらず水道メーターが回っておりました。

水もれしていないかお客さまご自身で水道メーターをご確認ください。

■ お客さまの水道メーターの位置は

地面の鉄蓋の中にあります



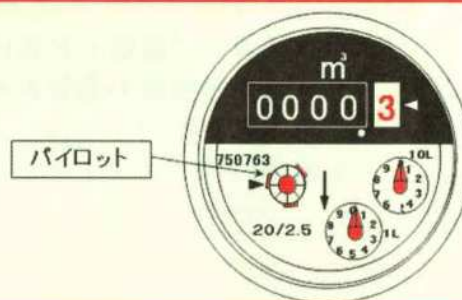
鉄蓋の位置は

玄関付近のパイプスペース内にあります



■ 水もれの確認方法

- ① 全自動洗濯乾燥機・食洗機を止め、すべての
じゃ口が閉まっていることを確認してください。
- ② 水道メーターの「パイロット」(右図参照)が
回転していないか確認してください。
(※水が流れている時はパイロットが回転します)



➤ パイロットが止まっている場合

水もれしていません。全自動洗濯乾燥機・食洗機などで水道を使用していたことが考えられます。

➤ パイロットが回っている場合

水もれしている可能性があります。⇒ 裏面をご参照ください。

■ 水もれがないか注意してみてください

水栓トイレ	使っていないのに便器に水が流れていたり（水面が波打ったり）、 チョロチョロ音がしていませんか？
給湯器・散水栓	水もれがあったり、音が聞こえたりしていませんか？
壁・地面等	濡れていたり、音が聞こえたりしていませんか？



■ 水もれの修繕(調査)を依頼される場合は ※費用はお客さまのご負担となります

集合住宅 (マンション、アパート、市営・県営住宅等)	管理組合、管理会社、家主さま等へご相談ください。
戸建て住宅(借家)にお住まいの方	
戸建て住宅(持家)にお住まいの方	下記のいずれかに依頼してください。

① 水道修繕受付センター (24 時間対応) フリーダイヤル **0120-976-194**

※夜間・休日の修繕は緊急を要する場合のみ

② お知り合いの指定給水装置工事事業者

③ 給水設備修繕対応可能業者

『給水設備修繕対応可能業者一覧』を
ご覧ください。 (神戸市ホームページ)



▶ トイレ、給湯器からの水漏れは
各メーカーでも対応しています。

給水設備修繕対応可能業者

検索

◆ 依頼される際の注意点 ◆

- ・ 悪質業者にご注意ください
- ・ できるだけ複数の業者から見積もりをとってください
- ・ 工事内容や費用についてよく説明を受けて確認してください
- ・ 工事後のアフターサービスをよく確認してください

**ご家庭の水道管・じゃ口・止水栓などはお客さまの財産です。
適正な維持管理をお願いいたします。**

■ 水もれが見つかり修繕された場合は、下記までご連絡ください。

神戸市水道局メーター検針業務受託事業者
第一環境・神管協委託業務共同企業体
神戸東水道検針料金事務所
TEL (078) 871-9601

営業時間
平日 午前 8 時 45 分～午後 5 時 30 分
土曜・日曜・祝日および年末年始は休み