

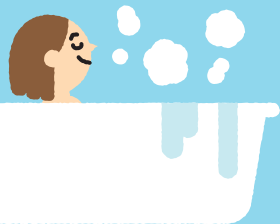
市民・地域とともに未来につなぐ神戸の水道

＊神戸市水道局

みんなで  
守りたい

# すいどうの これから

お風呂、手洗い、おそうじ…みんなが使う水には水道料金がかかっているよ。そのお金でどんなことをしているのかいっしょに見てみよう!

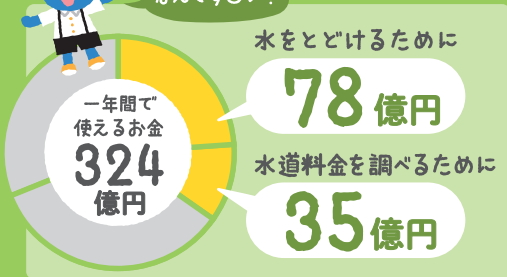




水道の水は、川や海の水と同じじゃないよ。よごれを取って、体に悪いものが入っていないか多くの項目のこうもく水質検査すいしつけんさをした安全できれいな水をみんなの家にとどけているんだよ。



毎日たくさん  
検査している  
なんてすごい!



安全できれいな水をとどけるために

すいげん  
神戸は水源となる大きな川や湖が少ないので、みんながいつでも水を使えるように、別の所から水を買っているよ。



水を買うために

111億円

一年間で  
使えるお金

324  
億円



3/4は  
買った水  
なんだね!

神戸の水  
20万 $m^3$

神戸市内で  
1日に  
使える水

買って来た水  
66.6万 $m^3$



また、多くの水源を持つことで災害や事故が起きても水が使えるようにしているんだ。

もしものために  
そなえて  
いるんだね!



いつでも水が使えるように

すいどうかん しせつ じゆんぼん  
神戸市内の水道管や施設を順番  
に新しくしているよ。

古くなったものを  
新しくかえるために

100億円

一年間で  
使えるお金  
324  
億円



もっと知り  
たくなって  
きたよ!



災害に強い水道管や施設に  
かえていくのは、水道を守っ  
ていくためには大切なこと  
なんだよ。



未来の水のために



くるとと  
うらがえてね

みんなで  
やってみよう

# こうべのすいどうクイズ

もんだい

1

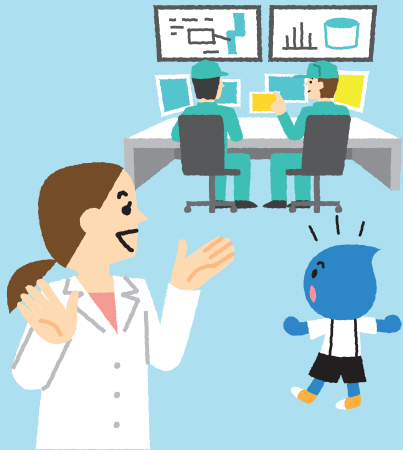


安全できれいな水をとどけるためにどのくらい  
こうもく すいしつけんさ  
の項目の水質検査をしているの？

- 1 約60項目
- 2 約130項目
- 3 約200項目



こたえ



こたえ

③ 約200項目

ほうりつ  
法律で決まっている51項目をあわせて  
全部で約200項目の検査をしているよ！  
市内のいろいろなところで水の<sup>じょうたい</sup>状態を  
24時間かん<sup>し</sup>視しているんだ。

もんだい

2



神戸市はどこから取った水を買っているの？

- 1 明石川
- 2 よどがわ 淀川
- 3 芦屋川



こたえ





こたえ

## ② 淀川

神戸市は琵琶湖・淀川から取った水を買っているよ。神戸市、尼崎市、西宮市、芦屋市、はんしんすいどうきぎょうだん宝塚市からなる阪神水道企業団が淀川からの水を水道水にかえているんだ。ほかにも兵庫県からも水を買っているよ。



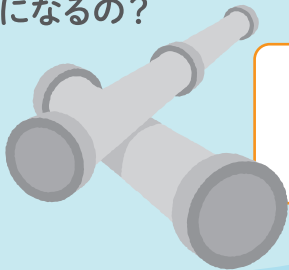
もんだい

3



神戸市にある水道管を全部つなげると  
どれくらいの長さになるの？

- ① 約48km
- ② 約480km
- ③ 約4,800km



こたえ



ながい分、取りかえるのにお金もたくさんかかるんだね。

こたえ

**3** 約4,800km

道路の下には市内のすみずみまで水道管が通っているんだ。4,800kmを  
いってき一滴ちゃんが休まず歩くと55日以上も  
いじょう  
かかるんだよ。

一滴ちゃんの歩く速さをこどもの歩く速さの平均(へいきん)・分速60mとした場合

水道料金が  
何に使われているか  
わかったかな？

君なら水道料金をどんなことに使うかな？

未来の水道を守っていくために  
みんなで考えていこう！

