

じつじき

一滴ちゃん



とめぐる

水道の旅

当たり前前に使っているのに、

実は知らないことが

いっぱいある水道のこと。

一滴ちゃんと一緒に

水道の旅に出かけましょう。

おやおや・・・？

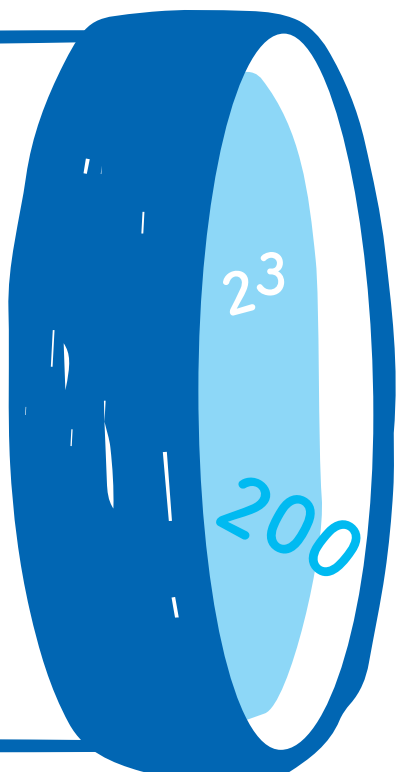
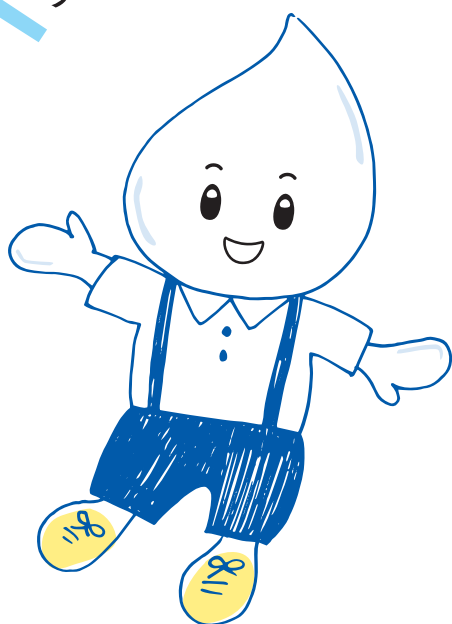
不思議な数字が見えてきましたよ。

さて、一体なんの数字でしょうか？

4800

0.0%

ぼくにちゃんと
ついてきてね！



神戸市水道局

市民・地域とともに未来につなぐ神戸の水道

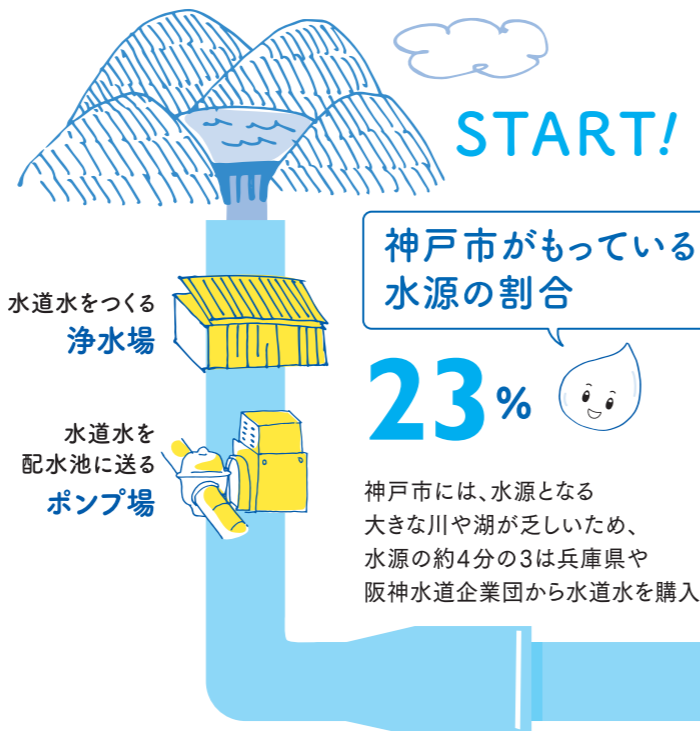
水道のひみつが たくさんの数字といっしょに 見えてきました



CHECK!!
水道水の
検査項目の数

200 項目以上

水源からじゃぐちまで、
きめ細かい検査で
安全性を確認しています。



START!

神戸市がもっている
水源の割合

23%

神戸市には、水源となる
大きな川や湖が乏しいため、
水源の約4分の3は兵庫県や
阪神水道企業団から水道水を購入しています。

水をためる
配水池の数

127 カ所

神戸市は土地の高低差が大きい街です。
水圧が強くなりすぎないように
高さに応じて水をためる
配水池を整備しています。

今も昔も愛される、布引溪流の水

六甲山系の豊かな自然に育まれた
布引の渓流水が流れ込む布引貯水池の水は、
不純物が少なく清らかで、
硬度が低く、味はまろやか。
かつては船乗りの間で
「赤道を越えても腐らない」と伝えられ、
現代でも環境省の名水百選に
選ばれ親しまれています。

昔から重宝されてきた
水だったんだね



神戸市にある配水管の長さ

4800 km

神戸市とシンガポールを
結ぶ直線距離とほぼ同じ

配水池から水道水を送るための配水管は、
市内の道路の下に、網の目状に埋設されています。

古くなった
水道管の更新ペース

20 km → **40** km

経年劣化した配水管は、漏水や赤水など
事故の危険性が高まるため、
平成26年度は年間20kmの配水管を更新しましたが、
平成31年度には年間40kmの更新にペースアップします。

水道料金の請求頻度

2 カ月に **1** 回

一度にお支払いただく料金は、
下水道使用料を含めて2カ月分。
ひと月あたりの水道料金は
請求金額の半額以下です。



水道管を
新しくするよ!

きゃ～
助けて!

水道の旅を大満足で
終えた一滴ちゃんに
誰かの声が聞こえてきました。

ほぼ毎日更新中!
お風呂がもっと
スキになる
Webマガジン!

おかげさまで
25,000いいね突破!

おふる部

- お風呂についての豆知識
- とっておき美容情報
- 便利グッズ など紹介しています。

おふる部 検索

水道水500ml
当たりの値段

0.06 円

神戸市の家庭でひと月に
使用する平均水量を基にした
水道料金から計算すると、
500ml当たりなんと0.06円。
おふる1杯(200ℓ)当たりでは、
24円です。

より美味しくなる
水道水の飲み方

- 冷やす
- 沸騰させる
- レモン汁を落とす

安全な水を安定して
お届けしているんだよ!

貯水機能のある災害時
給水拠点の配置

半径 **2** km

概ね半径2kmに1カ所、災害・事故直後の
断水時に応急給水ができる拠点を整備しています。
ご自宅から一番近い給水拠点を
ホームページよりご確認ください。

神戸市 災害時給水拠点 検索



災害時給水拠点ってなに?

災害で断水が生じたら、給水拠点を開設し、
市民のみなさまに水をお配りします。

地下にこんな
大きなものが
埋まっているんだよ!

大容量送水管が完成しました!

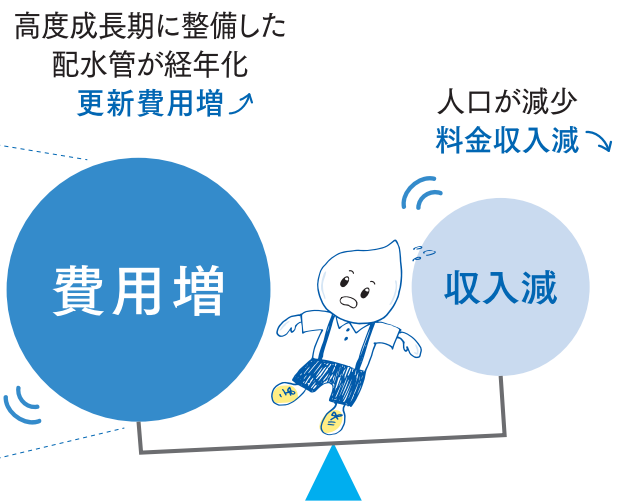
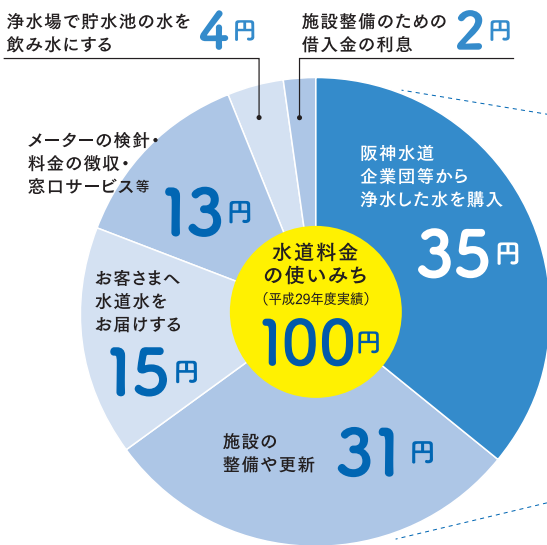
災害時に使える水の量

12 日分

管内に貯留できる水 59,000m³
全神戸市民 × 1日3ℓ × 12日分に相当
市街地の地下50mの深さに、
耐震性と水をためる能力を
備えた水道管「大容量送水管」が
通っています。
阪神・淡路大震災の教訓を踏まえて、
20年かけて整備を行いました。

★水道イノベーション賞大賞を受賞

水道事業は、税金ではなく水道料金で運営しています。



収支のバランスがとれた事業運営を行っていますが、料金収入の減少が進むと、必要な費用が料金で賄えなくなる可能性があります。

詳しくは

急な水漏れ！ どこに連絡したらいいの？

メーターボックス内にある止水栓を閉めて修理業者に連絡を！

ご家庭での水のトラブルに対応します

0120-976-194

神戸市水道局委託
水道修繕受付センター

24時間
365日
対応！

悪質業者にご用心！

- 広告に記載しているより大幅に高い金額を請求される
- 説明のないまま大幅な追加工事をされる

上記のような事例が相次いでいます。事前に見積りを依頼するなどして工事内容・金額をご確認ください。
※消費生活に関するご相談は神戸市生活情報センターまで 078-371-1221 (平日午前8時45分～午後5時30分) 休日のご相談は188へ

声を頼りに
歩いていくと
水漏れを
発見しました！

一滴ちゃん、
ありがとう！

落ち着いて、
すぐに電話しよう

