

神戸市水道水源系統図

市内河川等
40,000m³/日 (4.6%)

布引貯水池
18,000m³/日 (2.1%)

烏原貯水池
31,000m³/日 (3.6%)

千苺貯水池
111,000m³/日 (12.8%)

兵庫県水道用水供給事業
28,360m³/日 (3.3%)

呑吐ダム 21,000m³/日

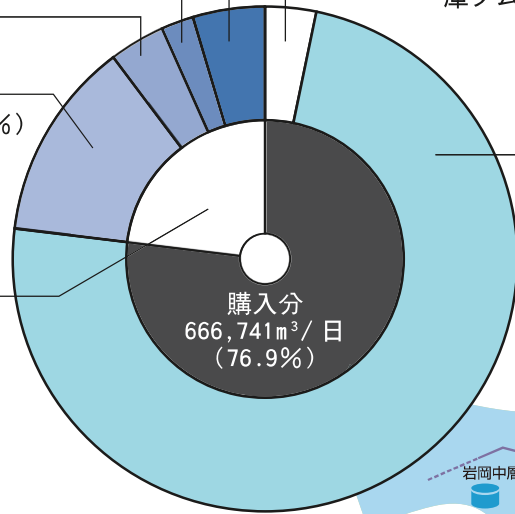
青野ダム 7,000m³/日

一庫ダム 360m³/日

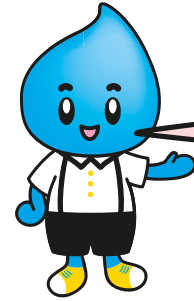
阪神水道企業団
638,381m³/日 (73.6%)

琵琶湖・淀川

自己水源
200,000m³/日 (23.1%)



1日あたりの供給能力
866,741m³/日



1日に
神戸市が用意している水
計 86.7万m³



① 自己水源
千苺貯水池
布引貯水池
烏原貯水池
市内河川など
200,000 m³

③ 兵庫県営水道からの水
呑吐ダム (神出浄水場)
21,000 m³

④ 兵庫県営水道からの水
青野ダム (三田浄水場)
7,000 m³

⑤ 兵庫県営水道からの水
一庫ダム (多田浄水場)
360 m³

② 阪神水道企業団からの水
琵琶湖・淀川
(尼崎浄水場、猪名川浄水場)
638,381 m³

阪神水道給水内訳

給水区域	配分水量 (m ³ /日)	比率 (%)
神戸市	638,381	56.6
尼崎市	232,523	20.6
西宮市	188,504	16.7
芦屋市	41,242	3.7
宝塚市	27,350	2.4
計	1,128,000	100.0

神戸市水道水源内訳

水源	確保量 (m ³ /日)	比率 (%)	
自己水源	千苺	111,000	12.8
	烏原	31,000	3.6
	布引	18,000	2.1
	市内河川等	40,000	4.6
自己水源計	200,000	23.1	
阪水受水	638,381	73.6	
兵庫県受水	28,360	3.3	
計	866,741	100.0	

凡例

- 送(導)水トンネル
- 管路トンネル
- 送(導)水管
- 配水管
- 淀川(琵琶湖)から 阪神水道企業団
- 工業用水
- 大容量送水管
- 兵庫県営水道
- 浄水場
- 主な配水池

