

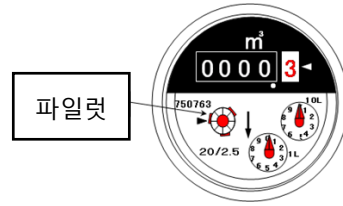
수도를 여는 방법

1 . 여는 순서

- ① 집 내부의 모든 '수도꼭지'가 닫혀 있는지를 확인해 주십시오.
- ② 수도 계량기 옆의 지수전을 **천천히 열어** 주십시오.(2. 지수전에 관하여 참조)
⇒ 수도를 사용하실 때, 일시적으로 공기나 탁한 물이 나오는 경우가 있으므로 세면대나 싱크대에서 물을 흘려보내고 나서 사용해 주십시오.
- ③ 지수전을 다 여셨다면, **누수 유무**를 확인해 주십시오.
수도 계량기의 '파일럿' 부분(아래 그림 참조)이 **완전히 정지해** 있는지, **수도 계량기 주변에서 물이 새지 않는지**를 확인해 주십시오.
⇒ '파일럿'이 계속 멈추지 않고 도는 경우는 어딘가에서 **물이 새고** 있습니다.
(누수 확인 방법은 3 참조)

■ '파일럿' 보는 방법

※물이 나오고 있을 때는 회전합니다.



2 . 지수전에 관하여

【설치 장소】

보통 옥외에 설치되어 있으며, 건물 종류에 따라 설치 장소가 다르므로 아래 그림의 계량기를 확인해 주십시오.

■ 단독 주택, 아파트 등

부지 내의 지면에 있는 수도 계량기함* 속

*'수도 계량기'라고 표시된 직사각형의 쇠뚜껑

■ 공동 주택

현관문 근처에 있는 별도의 문을 열면 나오는 파이프 스페이스 속

【여는 방법】지수전(밸브)을 천천히 열어 주십시오.

■ 지수전(밸브)은 '핸들', '레버' 2 타입이 있습니다.



3 . 누수 확인 방법

- ① 눈으로 확인할 주된 장소는 . . .
수세식 화장실 . 옥외에 있는 급탕기 . 산수전 . 벽, 지면 등
 - ② 어디서 누수되는지 모르겠는 경우는 즉시 지수전을 잠가 주십시오.
⇒ 누수 장소의 조사, 수리가 필요하므로 아래로 연락 주십시오.
(누수 조사, 수리 비용은 고객님의게서 부담하셔야 합니다)
- 단독 주택
수도 수선 접수 센터 수신자 부담 0120-976-194(24 시간 운영)
 - 공동 주택
관리 회사, 집주인 등과 상담해 주십시오