

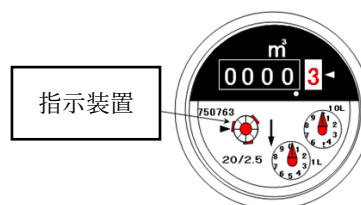
如何打开自来水的水阀

1. 打开自来水水阀的顺序

- ① 确保家里所有的**水龙头都已关闭**。
- ② **慢慢打开**水表旁边的**止水阀**。(参考 2. 止水阀)的说明)
⇒ 使用自来水时,一开始有可能暂时排出空气或混浊的水,请在盥洗室或厨房放至清水后再使用。
- ③ 打开止水阀后,检查**有无漏水**的现象。
等水表的「**指示装置**」部分(见下图)完全停止后,确认**水表的周围没有漏水现象**。
⇒如果水表的「指示装置」继续不停地旋转,则说明某处有可能**出现了漏水现象**。
(有关检查漏水的方法请参考 3)

■ 如何查看水表的「指示装置」

※当水流出时水表的「指示装置」就会旋转。



2. 有关止水阀的说明

【安装位置】

通常它安装在室外,安装位置根据建筑物类型而有所不同,因此请确认下图中的水表装置。

■ 独立式住宅、公寓等

安装在住宅场地内地面的水表箱※内

※长方形铁盖上标有「水道メーター(水表)」的字样。

■ 公寓大楼

要打开靠近玄关入口处的另一扇门,就安装置在管道空间的内部

【打开止水阀的方法】慢慢打开止水阀(的阀门)

■止水阀的(阀门)有「手柄式」和「扳手式」2种类型。



3. 如何检查是否漏水

- ① 需要目视重点检查的地方有...
抽水马桶·室外热水器·浇水用的水龙头、墙壁、地面等
- ② 如果找不到漏水位置,应立即关闭止水阀
⇒如果您需要调查并修复漏水处,请通过以下方式联系我们。
(有关漏水调查和维修的费用由顾客承担。)
 - 独立式住宅
水道修缮接待中心免费电话 0120-976-194 (24 小时服务)
 - 公寓大楼
请向管理公司、房东等咨询。