

水回り設備の自主点検について

神戸市水道局では、安全でおいしい水をお届けするために給水設備（給水管、止水栓、接続部分）の自主点検、パッキン等のゴム類の取替をお願いしております。

パイプや接続部分は腐食していませんか？ 水もれしていませんか？

水道メーターを除く給水設備はお客様の財産です！
工事費・保守点検等の管理費用はお客様のご負担となります。

◆点検をお願いする箇所



① 水を使っていないのに、パイロットが回っていませんか？

○：水もれしやすい箇所
●：水道メーター

② 配管の接続部分に腐食や水もれはありませんか？



※写真撮影のため、凍結防止カバーを外しています。

③ 給水管、水道メーターの上に物を置いていませんか？

(写真) 水道メーター設置例

水もれは、階下へ浸水被害をおよぼすよ



ご家庭での水もれなどのトラブルは

TEL.0120-976-194

365日
24時間
受付

水道修繕受付センター【神戸市開設】

又は 神戸市指定給水装置工事事業者でも対応しています。

※工事・修繕等にかかる費用はお客様のご負担となります。
※集合住宅にお住まいの方は、まず管理組合にご相談ください。

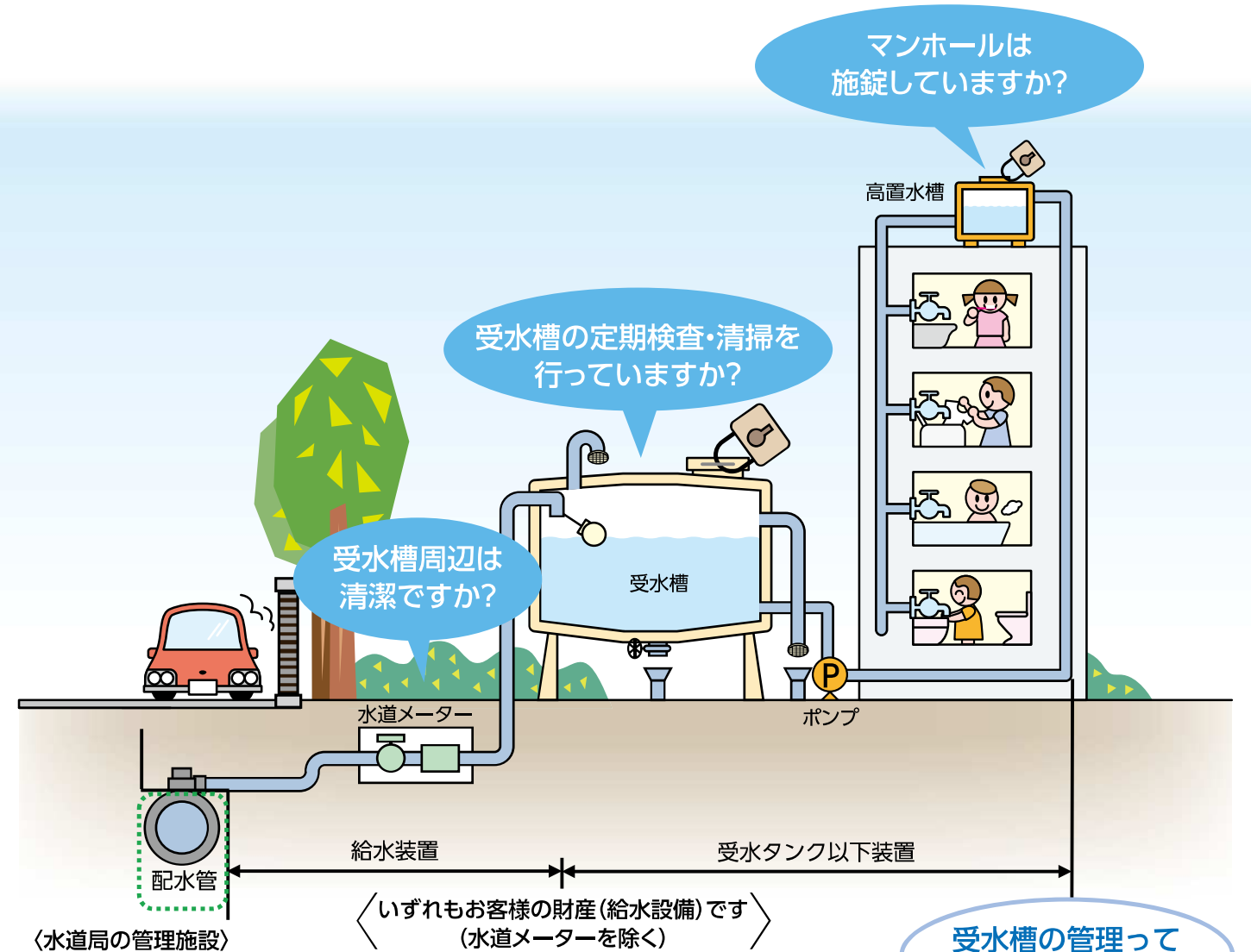
●このパンフレットについてのお問合せは TEL 078-341-2801 水道局給水課（給水担当）

リサイクル適性(A)
この印刷物は、印刷用の紙へリサイクルできます。

発行／神戸市水道局 令和8年6月
KOBE
UNESCO City of Design

受水槽の適正な管理を行っていませんか？

～水道水を安心してお使いいただくために～



水道水を安全で衛生的に供給するために、
受水槽をお持ちのお客様は、受水槽を適正に管理する必要があります。

受水槽の管理って
大変なんだなー



神戸市水道局

詳しくは、神戸市ホームページにて **神戸市 受水槽** と検索してください。

水道の水は、「**受水槽方式**」と「**直結給水方式**」のいずれかの方式で皆様の家庭や事業所、学校などに給水されています。
 神戸市水道局では受水槽方式から**直結給水方式**への切替をお勧めしています！

受水槽方式

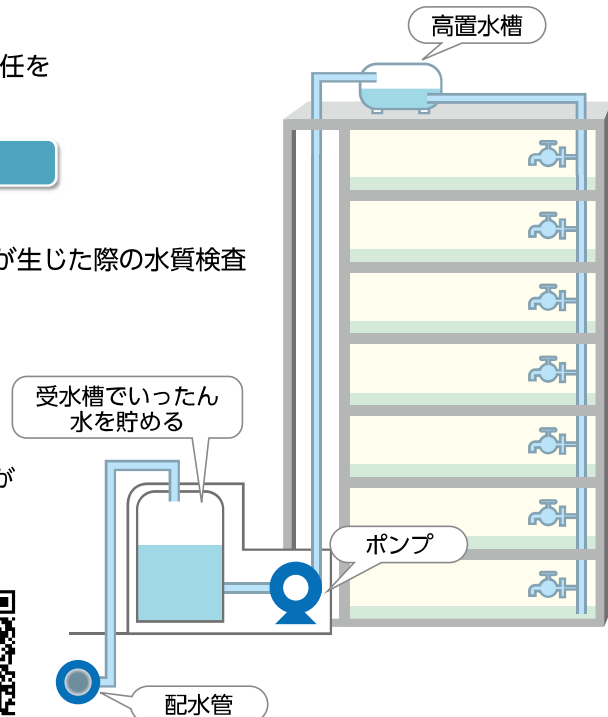
受水槽にいったん水を貯めてから給水する方式です。
 受水槽から蛇口までの設備は、施設の所有者・管理者が責任をもって管理する必要があります。

維持管理の方法

- ① **受水槽***
 - ・定期的な清掃及び検査(年1回以上)・水質異常が生じた際の水質検査
- ② **水道管等**
 - ・定期的な点検及び補修(最終ページ参照)
- ③ **ポンプ**
 - ・定期的な点検及び補修

※衛生管理が悪いと、水道水が汚染されるなどの思わぬ事故が発生するおそれがあり、受水槽容量10m³超えは水道法で、10m³以下は市要綱で受水槽にかかる上記項目の実施が規定されています。

詳しくは、[神戸市健康局ホームページ](#)をご覧ください。



直結給水方式

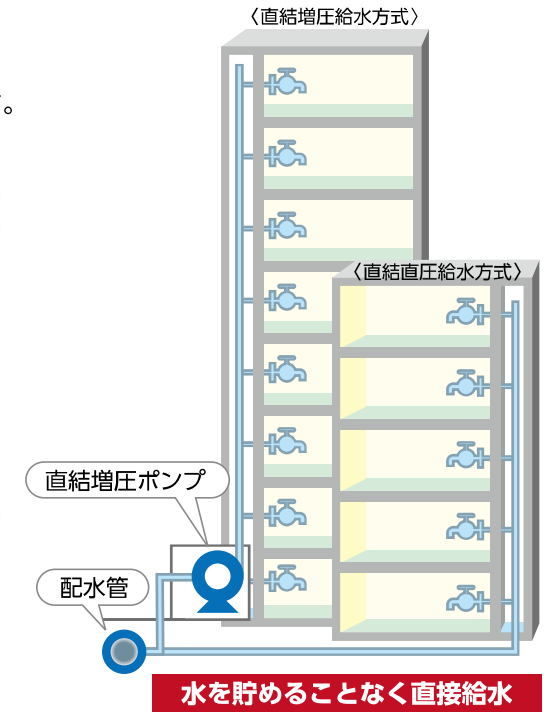
配水管の圧力だけで直接給水する直結直圧給水方式(水圧が十分ある区域内の6階建てまで)と直結増圧ポンプを使用して給水する直結増圧給水方式(10階程度まで)があります。(新築建物は一部を除きこの方式です。)

維持管理の方法

- ① **水道管等**
 - ・定期的な点検及び補修(最終ページ参照)
- ② **ブースターポンプ(直結増圧の場合)**
 - ・定期的な点検及び補修

直結給水のメリット

- 受水槽やポンプがないため、
- ・維持管理にかかる手間(清掃等)なく衛生的に使用できる
- ・維持管理にかかる費用(ポンプの電気代等)が削減できる



コスト的にも有利な直結給水にしませんか？

受水槽方式から直結給水方式への切替工事の概算費用(例) 3~6階建てマンションで10戸程度の場合

今後20年間に要する費用

■ **受水槽方式** 受水槽の使用を継続し、20年後にポンプのみを更新した場合

ポンプ更新費

140万円~

維持管理費

240万円

12万円/年×20年

※建物、設備を長期に使用する場合、ポンプだけでなく受水槽及び給水管についても更新が必要となってきます。

合計380万円~

■ **直結給水方式** 直結直圧給水方式に切替工事をした場合

ポンプ更新費・維持管理費はかかりません!

受水槽撤去により空いたスペースを、駐車場や駐輪場、倉庫など有効に活用できます。

※直結増圧給水方式は別途ポンプ設置費、電気代、定期点検費等が必要になります。

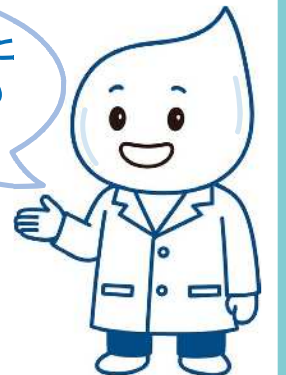
切替工事費
(切替に関係しない給水管の更新費用は除く)

240万円~

トータルで考えると受水槽方式よりもお得になるよ。



その他にも、お得になるケースがあります。詳しくは、[神戸市水道局ホームページ](#)をご覧ください。



お問合せ先

◆詳しくお知りになりたい方は
 神戸市水道局給水課(給水担当)
 までご相談ください。

TEL.078-341-2801

どんな工事を
 するの？

10階
 建てでも
 できますか？

お気軽に
 ご相談ください。



◆直結給水の切替に要する工事費用は、**神戸市指定給水装置工事業者**にご相談ください。

